

جمهورية اللبنانية
وزارة الأشغال العامة والنقل
المديرية العامة للتنظيم المدني

دائرة التنظيم المدني في محافظة :
قسم التنظيم المدني في قضاء :

المنطقة العقارية : فتقا

القضاء:

رقم العقار:

المساحة الإرتقافية:

التخمين:

عدد
ضرورة مرصحة مؤسسة كورنيك لمتار
إذا كانت مساحه الترخيس بالبناء
ستزيد عن ٢٠٠ م

إفادة تخطيط وتصنيف

رقم التسجيل: ٤٧٨١
التاريخ: ١٦/١٠/٢٠١٦

العقار غير مصاب بأي تخطيط والطرق الموجودة مصنفة
وفقاً لما هو مبين على خريطة المساحة المرفقة

العقار مصاب بتخطيط مصدق وفقاً لما هو مبين على خريطة المساحة المرفقة (١)

بموجب المرسوم رقم تاريخ

بموجب المرسوم رقم ١٢٨١ تاريخ ١٤/١٠/٢٠١٦

بموجب المرسوم رقم تاريخ

والطرق الموجودة مصنفة:

العقار مصاب بتخطيط ملحوظ والطريق مصنف:

والطرق الموجودة مصنفة:

العقار يقع خارج أي منطقة مصنفة (١):

المنطقة موضوعة تحت الدرس بموجب المرسوم رقم

والعقار يقع ضمن المنطقة المصنفة S.1

سكن وفيلات

بموجب قرار المجلس الأعلى للتنظيم المدني رقم

٣ تاريخ ٢٧/١٠/٢٠١٠

٢٢ تاريخ ٠١/٠٦/٢٠١١

العقار يقع ضمن المنطقة المصنفة (١) بموجب المرسوم رقم تاريخ

العقار يقع ضمن المنطقة المصنفة (١) بموجب المرسوم رقم تاريخ

العقار يقع ضمن المنطقة المصنفة (١) بموجب المرسوم رقم تاريخ

المنطقة هي منطقة اصطياف بموجب المرسوم رقم (١) تاريخ

على ظهره نظام المنطقة التي يقع ضمنها العقار.

ارتفاقات أخرى

راجع الشروط الخاصة والعامة

يخضع الترخيص بالبناء وبالإششاء وبالإستثمار وبالإفراز للموافقة المسبقة من المجلس

راجع الشروط الخاصة الإضافية

الأعلى للتنظيم المدني

رئيس دائرة التنظيم المدني في قضاء

المهندس

الرسم

التراجع المفروض بموجب رقم ١٥٢٩٩ تاريخ ١٩٦٤/٢/٥

طريق اولي: ستة عشر متراً عن المحور على أن لا يقل عن خمسة أمتار من حدود الاستملاك

طريق رئيسي ثانوي: اثني عشر متراً عن المحور على أن لا يقل عن أربعة أمتار ونصف من حدود الاستملاك

طريق محلي: عشرة أمتار عن المحور على أن لا يقل عن أربعة أمتار عن حدود الاستملاك

(١) شطب ما لا يلزم

ط المفروضة في المنطقة المصنفة
وط المفروضة في المنطقة المصنفة

S.1 سكن وفيلات

بموجب المرسوم رقم
بموجب قرار المجلس الاعلى للتنظيم المدني رقم

تاريخ

٣ تاريخ ١٠/٠١/٢٧
٢٢ تاريخ ١٩/٠٦/٠١

نظام المنطقة	نظام المنطقة	نظام المنطقة		
		١٥٠٠	المساحة الدنيا	الإفراز
		٢٥	الواجهة الدنيا	
		٢٥	العمق الأدنى	
		٨٠٠	المساحة الدنيا	القطع الموجودة
		١٨	الواجهة الدنيا	
		١٨	العمق الأدنى	
		٣	التراجع عن التخطيط	التراجعات
		٣	التراجع الخلفي	
		٣	التراجع الجانبي	
		_____	معدل الاستثمار	شروط مختلفة
		%٢٠	السطحي	
		٠,٤٠	معدل الاستثمار الأقصى	
		٢ إثنين	عدد الطوابق	
		٧,٥٠	العلو الأقصى	
			وجهة الاستعمال	
			نوع البناء	
			نوع الواجهات	
			ثكنة قرميد	
			على الواجهات أن تكون مبنية من الحجر الطبيعي بنسبة لا تقل عن ٨٠%	
			تفرض التغطية بالقرميد الأحمر بنسبة لا تقل عن ٨٠% من السطح الأخير على	
			أن يستعمل بكامله على السطح الأخير بدون توزيعه على الشرفات والفتحات	
			ويكون السطح إما من شاحطين أو أربعة شواخط	
			يخضع الترخيص بالبناء وبالإتشاء وبالإستثمار وبالإفراز للموافقة المسبقة	
			من المجلس الأعلى للتنظيم المدني	
			راجع الشروط الخاصة والعامة	
			راجع الشروط الخاصة الإضافية	

٢٠ / /

في

رئيس دائرة التنظيم المدني في قضاء

المهندس

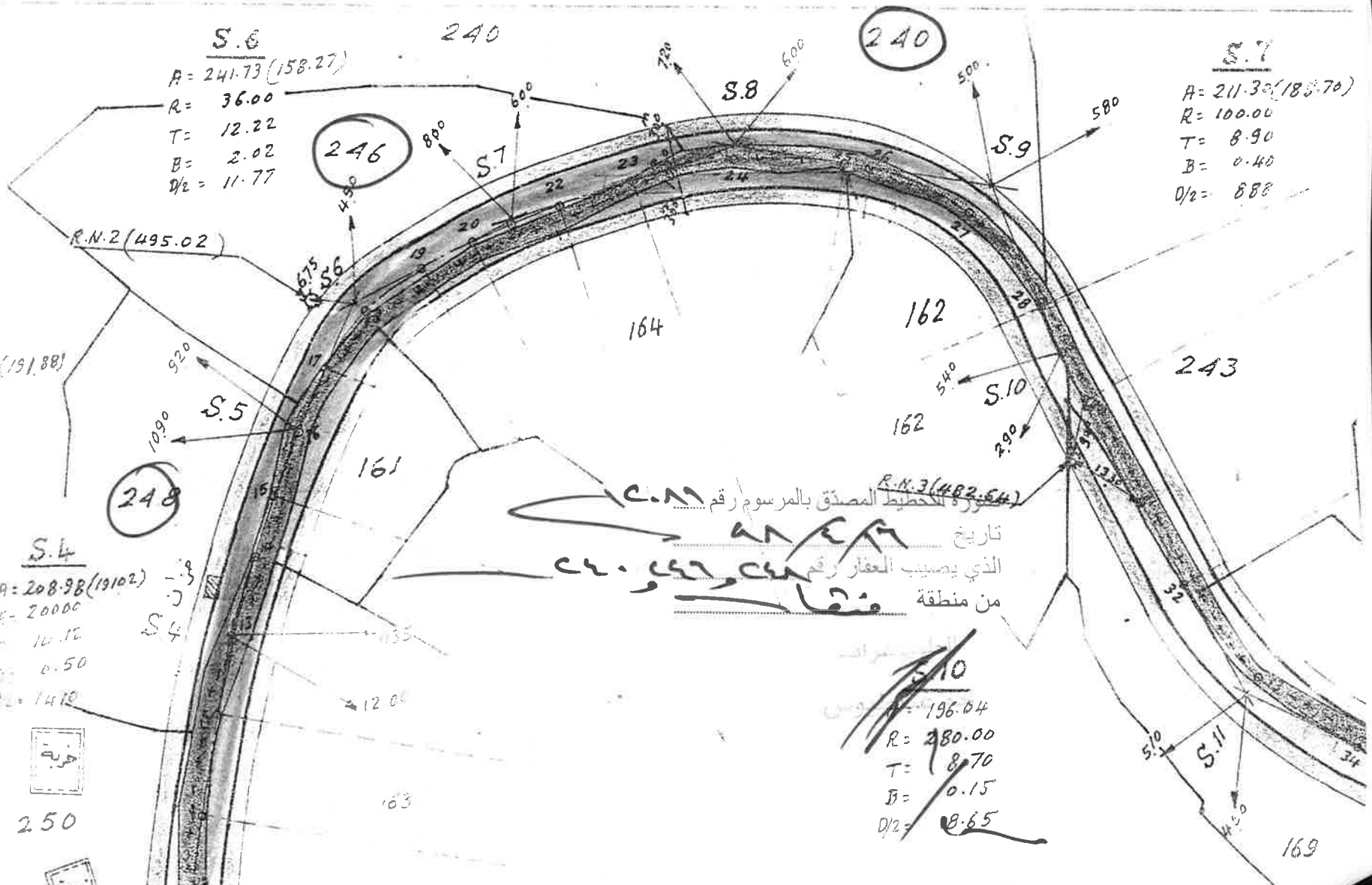
(١) شطب ما لا يلزم

الرسم

٩٥٤

ان القلائد في ١٤٤٤ و ١٤٤٥ فقط ما هو قديم
 صعدت المدرس في ١٤٤٥ الى ١٤٤٦ والاشهاد في
 المكتبة فصفحة ١٥٠ كما كتب في ١٤٤٦ في ١٤٤٧
 العمل للشيخ العلامة في ١٤٤٦ و ١٤٤٧ للفتاوى في ١٤٤٦
 المكتبة فصفحة ١٥٠ كما كتب في ١٤٤٦ في ١٤٤٧
 للفتاوى في ١٤٤٦ و ١٤٤٧ في ١٤٤٦ و ١٤٤٧
 في ١٤٤٦ و ١٤٤٧ في ١٤٤٦ و ١٤٤٧ في ١٤٤٦ و ١٤٤٧
 في ١٤٤٦ و ١٤٤٧ في ١٤٤٦ و ١٤٤٧ في ١٤٤٦ و ١٤٤٧

احمد بن محمد بن
 محمد بن احمد بن
 محمد بن احمد بن



S.6
 $R = 241.73 (158.27)$
 $R = 36.00$
 $T = 12.22$
 $B = 2.02$
 $D/2 = 11.77$

240

S.7
 $A = 211.30 (183.70)$
 $R = 100.00$
 $T = 8.90$
 $B = 0.40$
 $D/2 = 8.88$

S.5
 $A = 208.12 (191.88)$
 $R = 200.00$
 $T = 12.78$
 $B = 0.41$
 $D/2 = 12.76$

S.4
 $A = 208.98 (19102)$
 $R = 20000$
 $T = 10.15$
 $B = 0.50$
 $R = 1410$

R.N.3 (482.64)

منطقة من الذي يصيب العفار رقم C.N.3 (482.64) بتاريخ ...

S.10
 $R = 196.04$
 $R = 280.00$
 $T = 8.70$
 $B = 0.15$
 $D/2 = 8.65$



250

169

الجمهورية اللبنانية

محافظة جبل لبنان

قضاء كسروان

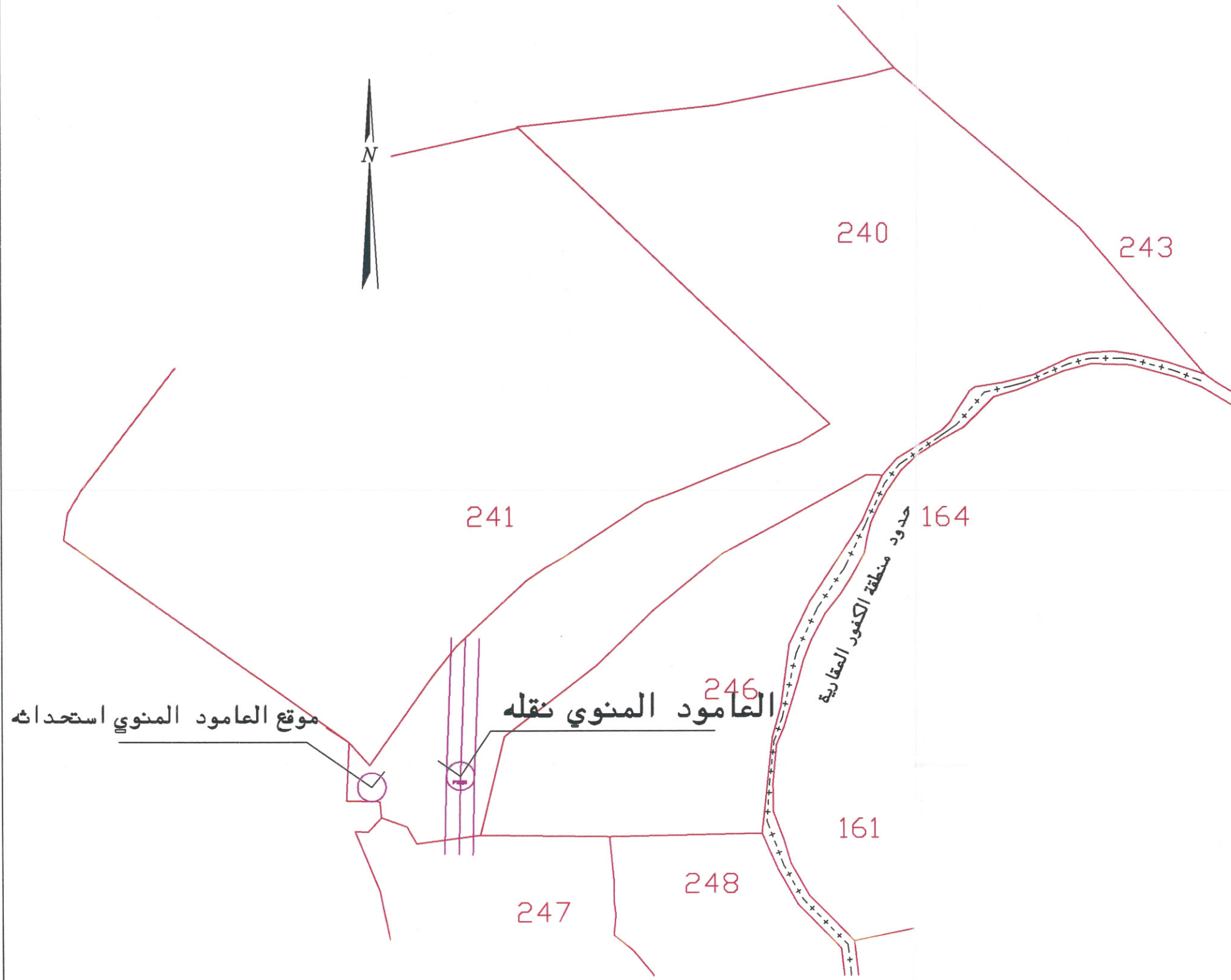
منطقة فتقا العقارية

مقياس ١/١...

خريطة موقع عامود التوتر العالي ضمن العقار رقم ٢٤.
والموقع المستحدث النوي نقله اليه

جدول المساحات

رقم العقار	المساحة م ^٢
٢٤.	٢م ٨٩٢١



وسيم حنا كيريس
مطابقاً للمخطط
٠٢/١٣٧٧٧١